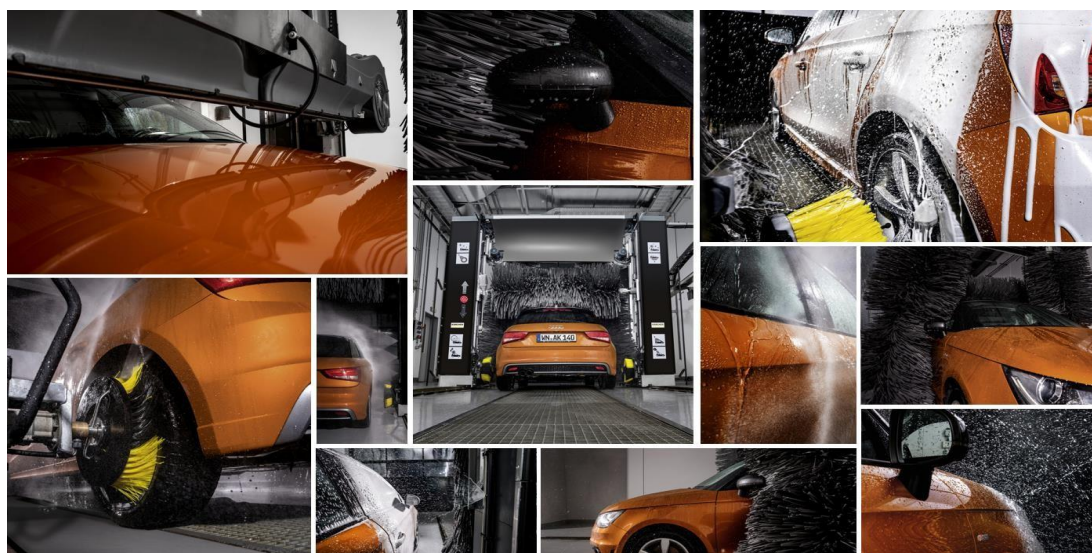


PORTIQUE DE LAVAGE VL :  
CW 1 KLEAN!FIT



## PORTIQUE DE LAVAGE VL : CW 1 KLEAN!FIT

### 1. Informations générales

Le portique de lavage CW 1 Klean!Fit répond parfaitement aux besoins du lavage VL. Sa conception étant axée sur la durabilité, la fiabilité, la faible maintenance et la compacité, cette installation se prête parfaitement aux besoins de lavage et de séchage rapides et efficaces des véhicules. Les composants éprouvés et testés sur le terrain pendant de nombreuses années garantissent non seulement sa grande longévité, mais aussi d'excellents résultats de lavage et de séchage.

#### 1.1 Vue d'ensemble

**Design épuré**  
**Portique très compact**

**3 hauteurs de lavage**  
**Largeurs de passage**  
**augmentée**

**Programme Quick Wash**  
*(aller brossage / retour séchage)*  
**pour un rendement maximal**



- + Option recyclage pour économie d'eau jusqu'à 85%
- + Pompe en local technique 16 bar / 100 litres / minutes  
ou pompe embarquée 70 bar / 22 litres / minute
- + 3 systèmes de lavage de châssis disponibles
- + Différentes options de sécurités anticollisions
- + Rampe de séchage avec déflecteur par lamelle pivotante en option



## PORTIQUE DE LAVAGE CW 1 KLEAN!FIT

### 1.2 Caractéristiques et avantages

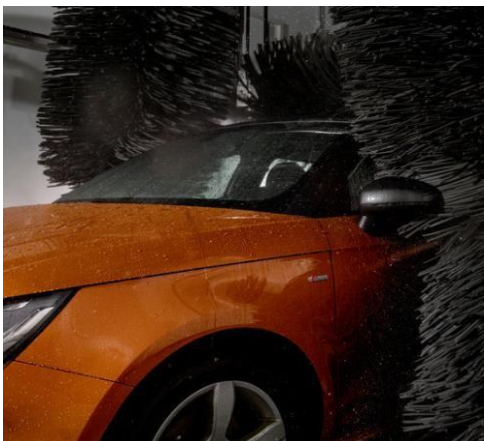


#### Nombreux modes de fonctionnement possibles

Excellents résultats de lavage et de séchage.  
Programmes additionnels pratiques pour un fonctionnement optimal.

#### Conception compacte

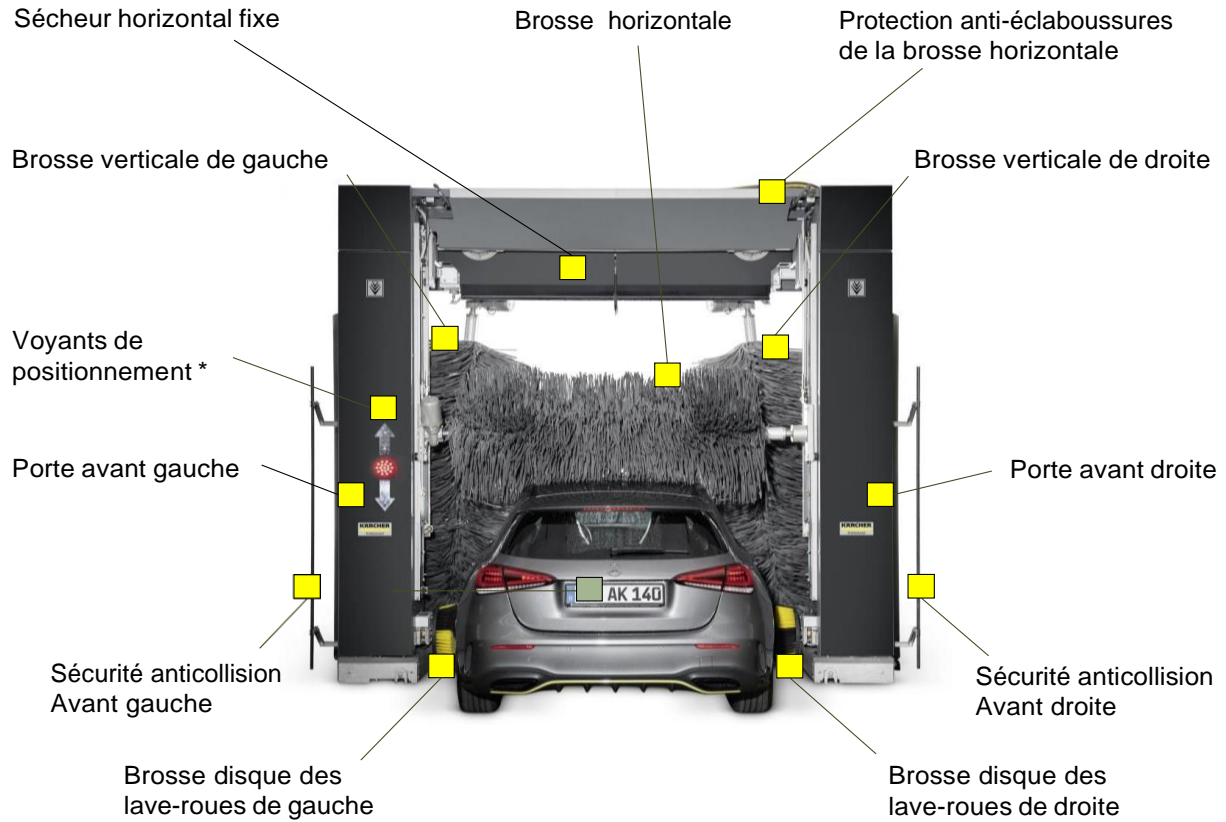
Disposition compacte des modules d'entraînement et des brosses garantissant un faible encombrement.



#### Fiabilité et longue durée de vie

Des composants éprouvés et testés à de nombreuses reprises pour une longue durée de vie.

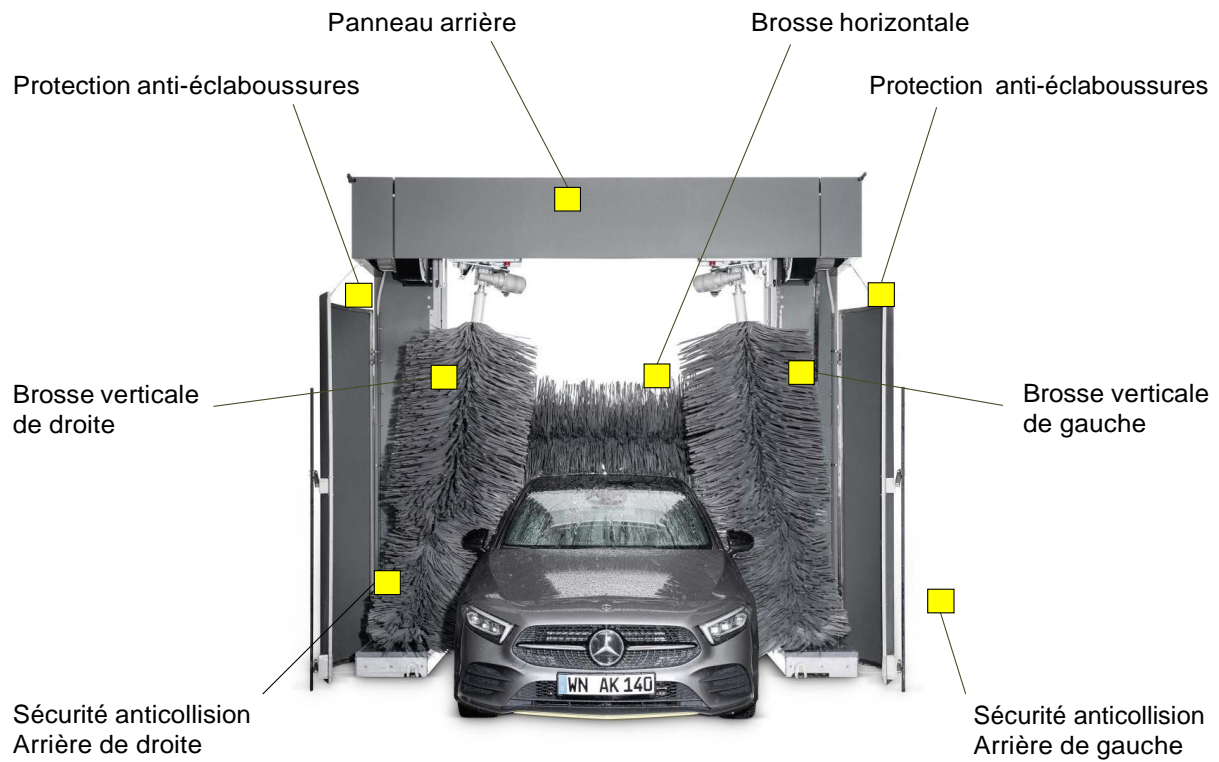
## PORTIQUE DE LAVAGE CW 1 KLEAN!FIT



\* Voyants de positionnement à gauche OU à droite



## PORTIQUE DE LAVAGE CW 1 KLEAN!FIT



# PORTIQUE DE LAVAGE CW 1 KLEAN!FIT

## 2. Informations complémentaires

### 2.1 Caractéristiques techniques

#### CW 1 Klean!Fit

Hauteur de lavage	m	2,30 / 2,60 / 2,90
-------------------	---	--------------------

#### Caractéristiques techniques

Tension	V	400
Fréquence	Hz	50
Nombre de phases	Ph	3
Largeur de passage à la hauteur des rétroviseurs	m	2,50



## PORTIQUE DE LAVAGE CW 1 KLEAN!FIT

### 2.2 Consommations indicatives pour un véhicule de 5 m

Les données suivantes sont données à titre indicatif et varient notamment selon le portique, la configuration, les réglages, les programmes et la qualité de l'eau.

Remarque : en l'absence de solution de recyclage, il faut additionner l'eau recyclée et l'eau du réseau pour obtenir la consommation globale.

	Lavage / Brossage de la carrosserie + Séchage + Brossage des roues	+ Programme Mousse + Haute pression verticale + Lavage haute pression des roues
Electricité	0,658 kWh	0,801 kWh
Eau du réseau	8 litres	14 litres
Eau recyclée	62 litres	122 litres
Shampoing	5 ml	5ml
Aide de séchage	10 ml	10 ml
Mousse	-	12 ml
Temps de lavage	05':40"	06':35"

	Lavage haute pression des roues (seul)	Lavage haute pression des côtés (seul)	Lavage haute pression du châssis (seul)
Electricité	0,15 kWh	0,15 kWh	0,1 kWh
Eau recyclée	58 litres	62 litres	35 litres